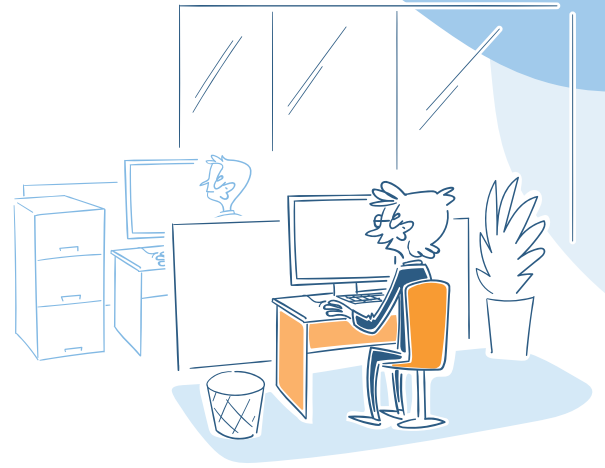


La certification NF Office Excellence Certifié



EN QUELQUES MOTS...

NF Office Excellence Certifié garantit que les entreprises fabriquant du mobilier de bureau ont ajouté à l'excellence technique du produit une dimension environnementale et sociétale, plaçant l'humain au cœur de leurs préoccupations. NF Office Excellence Certifié est la seule marque de certification de mobilier de bureau en France. Elle est délivrée par l'Institut Technologique FCBA.

PRODUITS CONCERNÉS

Seul le mobilier destiné au bureau peut être certifié :

- Bureaux et tables de travail
- Sièges de bureau
- Cloisons
- Meubles de rangement...

CARACTÉRISTIQUES CERTIFIÉES

Exigeante, la certification NF Office Excellence Certifié intègre l'ensemble des prérequis en matière de sécurité et de conformité aux normes européennes, mais aussi des critères liés à la qualité et à la performance à l'usage des produits. S'ajoutent à cela des critères environnementaux et des exigences sociétales.



Adaptabilité



Comportement
au feu



Durabilité



Limitation
des impacts envi-
ronnementaux



Qualité
d'exécution



Sécurité

AVANTAGES ET GARANTIES



Pour les utilisateurs : C'est la garantie de meubles durables, à l'impact environnemental réduit, et d'un environnement de travail sûr. Ils répondent aussi à des critères d'ergonomie et de confort.



Pour les fabricants : L'achat responsable est désormais inscrit dans les pratiques de la grande majorité des entreprises. La certification offre un positionnement marketing différenciant et valorisant qui répond à une attente forte.



Pour les distributeurs : La certification NF Office Excellence Certifié offre une garantie de lisibilité et d'impartialité pour les acheteurs publics et privés. C'est un vrai plus qui permet de promouvoir les produits certifiés !

FCBA, ORGANISME CERTIFICATEUR

Avant de certifier un meuble, l'Institut Technologique FCBA – organisme indépendant et impartial – effectue une série d'essais et un audit en entreprise. **Exemples d'essais réalisés :**

○ Test flamme d'un siège :

Connaitre la réaction au feu des composants mousse et revêtements d'un siège

○ Durabilité de l'assise et du dossier d'un siège :

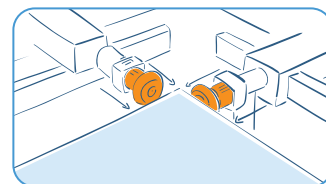
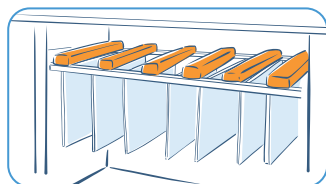
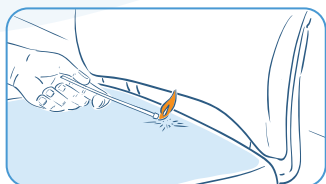
Évaluer le comportement du siège soumis aux contraintes d'une personne qui s'assoit puis s'adosse

○ Charge dossiers suspendus d'un meuble de rangement :

S'assurer que les étagères tiennent leur charge dans le temps, y compris avec des dossiers suspendus

○ Durabilité horizontale d'un bureau :

Vérifier la durabilité des bureaux soumis à des efforts latéraux répétés, comme une personne qui s'appuierait sur le bureau



En savoir plus sur la marque

