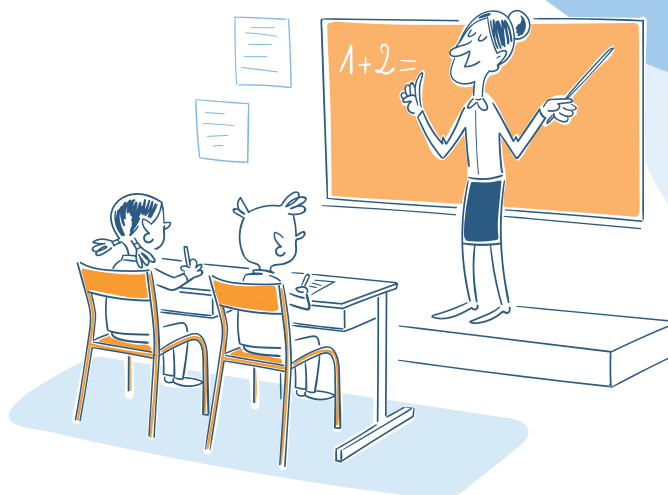


# La certification **NF Mobilier Éducation**



## EN QUELQUES MOTS...

NF Mobilier Éducation a été conçue spécifiquement pour les lieux d'enseignement et leurs contraintes : sécurité, hygiène, aptitude au nettoyage et à l'entretien, ergonomie... Démarche volontaire de la part du fabricant, c'est un vrai plus lors d'une réponse à un appel d'offres et l'assurance d'un produit de qualité.

## PRODUITS CONCERNÉS

Le mobilier utilisé dans les établissements d'enseignement et de formation, avec une ergonomie et des dimensions adaptées, de la maternelle à l'enseignement supérieur :

- Tables
- Sièges
- Tableaux d'écriture
- Meubles de rangement...

## CARACTÉRISTIQUES CERTIFIÉES

La certification NF Mobilier Éducation intègre des critères essentiels qui prennent en compte l'ensemble du cycle de vie du mobilier dans ces temples du savoir.



Sécurité



Durabilité



Comportement  
au feu



Adaptabilité

## AVANTAGES ET GARANTIES



**Pour les utilisateurs :** C'est la garantie de meubles conçus spécifiquement pour l'enseignement, ergonomiques, sûrs, résistants à l'entretien et durables. Pour les élèves (quel que soit leur âge) et les enseignants, c'est l'assurance de meubles adaptés aux différents usages et méthodes pédagogiques.



**Pour les fabricants :** Engagés dans cette démarche volontaire, vous valorisez la qualité de vos produits, votre savoir-faire d'entreprise et votre maîtrise industrielle. Bien connue des acheteurs, cette marque est pour eux une vraie réassurance.



**Pour les distributeurs :** La certification NF Mobilier Éducation facilite la prise de décision des acheteurs de tous types d'établissements d'enseignement et de formation, rassurés par la réputation d'exigence et d'impartialité de FCBA.

## FCBA, ORGANISME CERTIFICATEUR

Pour être certifié, un produit doit au préalable passer avec succès toute une batterie de tests qui permettront de valider ses propriétés et qualités. Une fois certifié, ses caractéristiques validées font l'objet d'une surveillance par l'Institut Technologique FCBA - organisme indépendant et impartial - par des audits sur les sites de fabrication et des essais réguliers. **Exemples d'essais réalisés :**

○ **Basculement arrière puis chute sur pieds avant d'une chaise :**

Vérifier la résistance de la chaise soumise aux balancements répétés d'un élève

○ **Résistance à l'abrasion sur un plateau de table :**

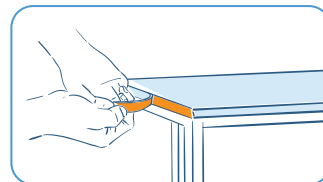
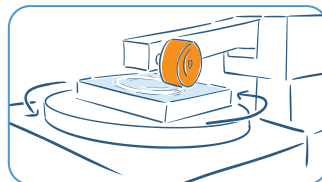
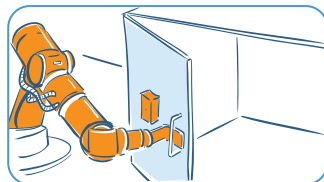
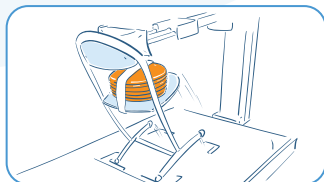
S'assurer de la résistance à l'usure de la surface des plateaux de table

○ **Durabilité des portes pivotantes :**

Reproduire, de façon accélérée, le vieillissement d'une porte qu'on ouvre et ferme souvent

○ **Tenue du collage des chants :**

Vérifier que les chants ne risquent pas de se décoller inopinément



En savoir plus sur la marque

