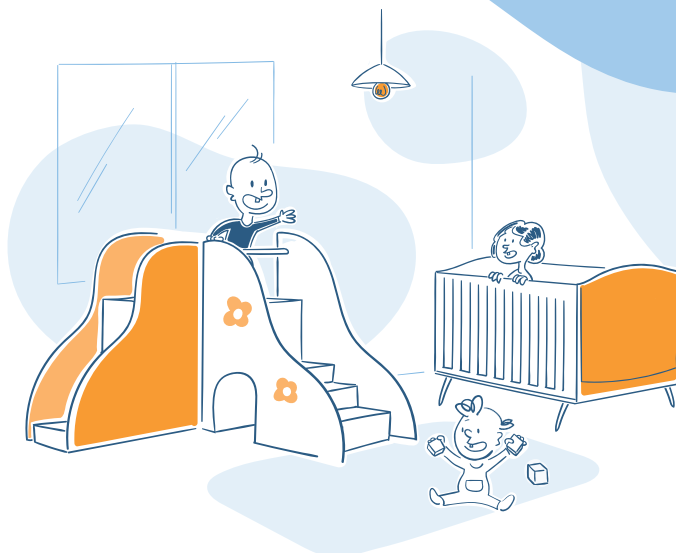


La certification **NF Mobilier Crèches**



EN QUELQUES MOTS...

NF Mobilier Crèches est spécifiquement dédiée aux plus petits et à ceux qui s'en occupent. Les contraintes spécifiques des établissements recevant les très jeunes enfants (sécurité, hygiène, solidité, durabilité...) imposent des critères objectifs et rigoureux.

PRODUITS CONCERNÉS

Le mobilier destiné aux établissements collectifs recevant des enfants de moins de 4 ans :

- Tables et sièges
- Lits à nacelle
- Structures de motricité
- Dispositifs à langer
- Cloisons et cloisonnettes
- Meubles de rangement...

CARACTÉRISTIQUES CERTIFIÉES

Au-delà des exigences incontournables en matière de sécurité et durabilité, la certification NF Mobilier Crèches intègre des critères qui prennent en compte l'ensemble du cycle de vie du mobilier :



Sécurité



Durabilité



Comportement
au feu



Adaptabilité

AVANTAGES ET GARANTIES



Pour les utilisateurs : Cette certification offre un haut niveau de protection essentiel quand il s'agit de la petite enfance. C'est l'assurance d'utiliser du mobilier sûr, solide et durable. Le référentiel est mis à jour régulièrement pour faire face aux évolutions des usages. C'est l'assurance d'avoir du mobilier qui répond à vos attentes.



Pour les fabricants : Engagés dans cette démarche volontaire, vous valorisez la qualité de vos produits, votre savoir-faire d'entreprise et votre maîtrise industrielle. Bien connue des acheteurs individuels et collectifs, cette marque est pour eux une vraie réassurance.



Pour les distributeurs : Le mobilier certifié facilite la prise de décision des acheteurs institutionnels. Les collectivités comme les grands comptes, publics et privés, font confiance à la réputation d'exigence et d'impartialité de FCBA.

FCBA, ORGANISME CERTIFICATEUR

Pour être certifié, un produit doit au préalable passer avec succès toute une batterie de tests qui permettront de valider ses propriétés et qualités. Une fois certifié, ses caractéristiques validées font l'objet d'une surveillance par l'Institut Technologique FCBA - organisme indépendant et impartial - par des audits sur les sites de fabrication et des essais réguliers. **Exemples d'essais réalisés :**

○ **Analyse chimique des finitions :**

S'assurer de l'absence de métaux lourds dans les finitions appliquées sur les produits destinés aux crèches

○ **Vérification de l'absence de risque de pincement ou d'écrasement :**

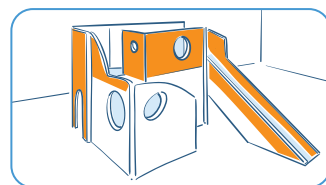
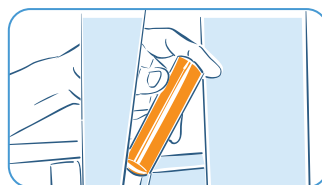
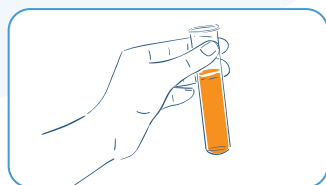
Vérifier que l'enfant ne puisse pas se pincer un doigt dans le meuble de rangement

○ **Mesure des espaces libres entre les pièces d'un lit bébé :**

Eviter que le bébé ne se coince un membre

○ **Examen des moyens de protection des plateformes de circulation, parois... des structures de motricité :**

Eviter la chute d'un enfant depuis la plateforme



En savoir plus sur la marque

