

La certification **CTB Composants d'Ameublement**



EN QUELQUES MOTS...

Producteurs et utilisateurs de quincailleries, de mousses de sièges, de façades, de plans de travail... cette certification de qualité s'adresse à vous !

La marque de certification CTB Composants d'ameublement a été développée par l'Institut Technologique FCBA, fort de son expertise inégalée dans le domaine. Elle permet de vérifier la qualité de composants destinés à l'industrie du meuble au travers de nombreux tests techniques très exigeants. De plus, elle couvre aussi le processus de fabrication des composants, pour garantir un niveau de qualité soutenu et fiable.

PRODUITS CONCERNÉS

Cette certification concerne l'ensemble des composants d'ameublement :

- Quincailleries (charnières, coulisses tiroirs, mécanismes de siège...)
- Composants de structure de mobilier (plan vasque de salle de bain, plan de travail stratifié...)
- Matières, revêtements (mousses de siège, textiles revêtus, éléments de vernis ou laqués...)

CARACTÉRISTIQUES CERTIFIÉES

Elles couvrent les exigences de sécurité et de performances définies par des normes européennes et protocoles spécifiques, en phase avec les marques de certification dites "produits" comme NF Ameublement, NF Mobilier Professionnel, NF Office Excellence Certifié ou CTB literie.



Durabilité



Étanchéité



Limitation des impacts environnementaux



Performance des composants



Résistance de la finition



Résistance à la corrosion



Sécurité



Sécurité au feu



Solidité

AVANTAGES ET GARANTIES



Pour les fabricants : CTB Composants d'ameublement est un engagement volontaire qui vous permet d'apporter la preuve de la qualité et de la fiabilité de vos produits. C'est donc un avantage concurrentiel non négligeable !



Pour vos clients : Pour sécuriser leurs achats, ils privilégieront naturellement un sourcing certifié. Votre organisation qualité est évaluée, les matières et composants que vous produisez sont testés, a minima tous les 3 ans, afin de prendre en compte l'évolution des matières premières. La certification est ainsi en phase avec les innovations et un marché de l'ameublement toujours plus exigeant !

FCBA, ORGANISME CERTIFICATEUR

Un meuble certifié doit être durable, c'est pourquoi il subit des essais de performance pour répondre aux exigences de la marque CTB Composants. Puis, lors d'audits sur site, l'Institut Technologique FCBA – organisme indépendant et impartial – s'assure que l'entreprise est capable de fabriquer les produits de manière constante et respecte toujours ces exigences. **Exemples d'essais réalisés :**

○ **Résistance à l'immersion des vasques intégrées :**

Vérifier l'étanchéité de l'intégration des vasques après vieillissement accéléré (cycles humide, froid, chaud)

○ **Résistance au frottement des teintes de textiles revêtus :**

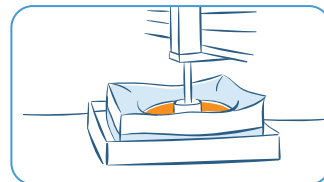
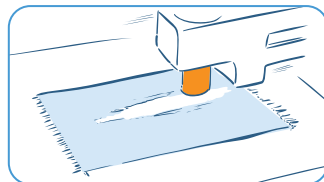
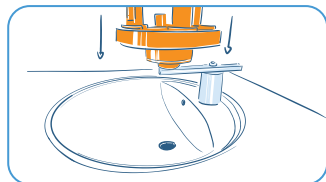
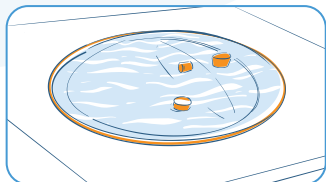
Évaluer la bonne durabilité des teintes de textile lorsqu'ils sont soumis à des frottements

○ **Résistance à la pression de la plage de robinetterie des vasques intégrées :**

S'assurer de la résistance aux efforts avant/arrière de la plage de robinetterie

○ **Fatigue dynamique des mousses :**

Évaluer la durabilité d'une mousse soumise à des efforts répétés



En savoir plus sur la marque

